

HIKVISION



FOCUS

TVCC | CONTROLLO ACCESSI | INTRUSIONE | INTERCOM

PERIODO DI VALIDITÀ
1 APRILE - 31 LUGLIO

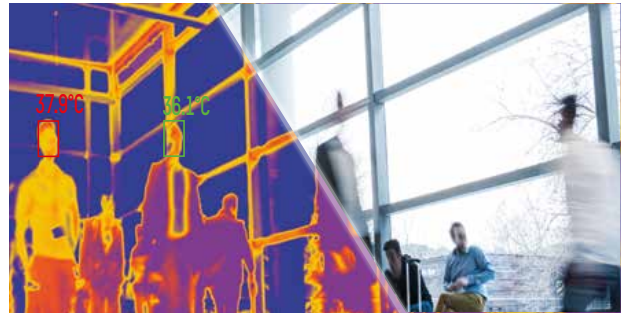
www.hikvision.com

TERMOGRAFIA PER LA MISURAZIONE DELLA TEMPERATURA

TELECAMERE PER RILEVAZIONE MULTIPLA

Garantire l'accesso in sicurezza rilevando la temperatura in modo discreto è un tema attuale. Per assolvere questa necessità, Hikvision ha studiato una serie di soluzioni che determinano la temperatura della superficie cutanea senza necessità di contatto e in sicurezza.

Le telecamere termografiche, sono particolarmente indicate per la realizzazione di screening preliminari della temperatura corporea in scenari altamente densi di individui e con ingenti flussi di persone in movimento.



TURRET BI-SPECTRUM DeepinView



160 x 120 4MP smart Features

DS-2TD1217B-3/PA (3mm)
DS-2TD1217B-6/PA (6mm)

- Altezza di Installazione: 1.5m [-3], 2.5m [-6]
- Accuratezza: $\pm 0,1^{\circ}\text{C}$ con procedura di calibrazione
- Range temperatura: 30-45°C

BULLET BI-SPECTRUM DeepinView



160 x 120 4MP smart Features

DS-2TD2617B-3/PA (3mm)
DS-2TD2617B-6/PA (6mm)

- Altezza di Installazione: 1.5m [-3], 2.5m [-6]
- Accuratezza: $\pm 0,1^{\circ}\text{C}$ con procedura di calibrazione
- Range temperatura: 30-45°C

BULLET BI-SPECTRUM DeepinView



394 x 288 4MP smart Features

DS-2TD2636B-15/P (15mm)

- Altezza di Installazione: 3.5m
- Accuratezza: $\pm 0,1^{\circ}\text{C}$ con procedura di calibrazione
- Range Temperatura: 30-45°C

TERMOSCANNER & TERMINALE PER ACCESSO SINGOLO



I **Termoscanner Portatili** rilevano in modo rapido ed accurato la temperatura corporea e ne consentono la rilevazione a distanza, tutelando la sicurezza di operatori e clienti. Ideali per forze dell'ordine, addetti alla security e vigilanze.

I **Terminali di controllo accessi** sono invece caratterizzati da modalità di accesso touchless, e sono ideali per applicazioni caratterizzate da ingresso singolo per l'apertura di un varco. L'intelligenza Artificiale identifica il punto di rilevazione, sia in presenza che in assenza della mascherina, mentre la telecamera integrata, con ampio angolo di visione, garantisce una rapida rilevazione fino a 2 metri.

TERMOSCANNER PORTATILE



€ 250.00

160 x 120 LCD 2.4"

DS-2TP31B-3AUF (3mm)

- Distanza volto: 1,5m
- Accuratezza: $\pm 0,1^{\circ}\text{C}$ con procedura di calibrazione
- Range Temperatura: 30-45°C

TERMINALE



7" € 599.00

160 x 120 2MP

DS-K1T671TM-3XF

- Modalità di accesso: Rilevazione Temperatura, Face Recognition e Lettore Mifare
- Accuratezza: $\pm 0,1^{\circ}\text{C}$ con procedura di calibrazione
- Distanza Rilevazione Temperatura: da 0,3m a 2m

STAFFA DA PAVIMENTO



€ 129.00

DS-KAB671-B

- Staffa da pavimento per DS-K1T671TM-3XF
- Materiale: SPCC
- Peso: 6,7 kg (14,8lb.)
- Dimensioni: (LxAxP) 98,5x134x225mm

SUPPORTO DA TAVOLO



€ 62.00

DS-DM0701BL

- Supporto da tavolo per DS-K1T671TM-3XF
- Materiale: SPCC
- Peso: 4,85 \pm 1.1 lbs
- Dimensioni: (LxAxP) 193x353,5x195,5mm

PROTEZIONE PERIMETRALE

TELECAMERE TERMICHE DeepinView

TURRET BI-SPECTRUM



€ 578.00

DS-2TD1217-2/PA (2mm)

- Ottica: 4MP
- Portata IR: 15m
- Da esterno: IP66



€ 578.00

DS-2TD1217-6/V1 (6mm)

- Ottica: 2MP
- Portata IR: 15m
- Da esterno: IP67

BULLET OTTICA TERMICA



€ 501.00

DS-2TD2117-3/PA (3mm)

- Da esterno: IP66



€ 501.00

DS-2TD2117-6/V1 (6mm)

- Da esterno: IP66

BULLET OTTICA TERMICA



€ 706.00

DS-2TD2117-10/PA (10mm)

- Da esterno: IP66

BULLET BI-SPECTRUM



€ 578.00

DS-2TD2617-3/PA (3mm)
DS-2TD2617-6/PA (6mm)

- Ottica: 4MP
- Portata IR: 40m
- Da esterno: IP66



€ 808.00

DS-2TD2617-10/PA (10mm)

- Ottica: 4MP
- Portata IR: 40m
- Da esterno: IP66

NVR SERIE 76 & TELECAMERE EASY IP 4.0 AcuSense

NVR SERIE 76



€ 432.00

12MP 8-ch PoE
4-ch AcuSense



DS-7608NXI-12/8P/4S

- Ingressi/Uscite: Audio e Allarmi
- Uscite video: 1 HDMI, 1 VGA, 1 CVBS
- Risoluzione: HDMI 4K, VGA 1080P



€ 569.00

12MP 16-ch PoE
4-ch AcuSense



DS-7616NXI-12/16P/S

- Ingressi/Uscite: Audio e Allarmi
- Uscite video: 1 HDMI, 1 VGA, 1 CVBS
- Risoluzione: HDMI 4K, VGA 1080P

BULLET FIX FOCAL



€ 112.00

4MP WDR 120dB IP67

DS-2CD204662-I (2.8mm)

- Sensore: 1/2.7" Progressive Scan CMOS
- Sensibilità: 0.003 Lux @ F1.4, AGC ON
- Portata IR: 40m Exir

BULLET FIX FOCAL



€ 129.00

4MP WDR 120dB IP67

DS-2CD2T4662-2I (4mm)

- Sensore: 1/2.7" Progressive Scan CMOS
- Sensibilità: 0.003 Lux @ F1.4, AGC ON
- Portata IR: 60m Exir



€ 135.00

4MP WDR 120dB IP67

DS-2CD2T4662-4I (2.8mm)
DS-2CD2T4662-4I (4mm)

- Sensore: 1/2.7" Progressive Scan CMOS
- Sensibilità: 0.003 Lux @ F1.4, AGC ON
- Portata IR: 80m Exir

BULLET MOTORIZZATA ANTIVANDALO



€ 239.00

4MP WDR 120dB IP66 IK10

DS-2CD264662-1ZS (2.8-12mm)

- Sensore: 1/2.7" Progressive Scan CMOS
- Sensibilità: 0.003 Lux @ F1.4, AGC ON
- Portata IR: 60m Exir

MINI DOME FIX FOCAL ANTIVANDALO

TURRET FIX FOCAL

TURRET MOTORIZZATA ANTIVANDALO

MINI DOME MOTORIZZATA ANTIVANDALO



€ 112.00

4MP WDR 120dB IP67 IK10

DS-2CD214662-I (2.8mm)

- Sensore: 1/2.7" Progressive Scan CMOS
- Sensibilità: 0.003 Lux @ F1.4, AGC ON
- Portata IR: 30m Exir



€ 110.00

4MP WDR 120dB IP67

DS-2CD234662-I (2.8mm)

- Sensore: 1/2.7" Progressive Scan CMOS
- Sensibilità: 0.003 Lux @ F1.4, AGC ON
- Portata IR: 30m Exir



€ 227.00

4MP WDR 120dB IP66 IK10

DS-2CD2H4662-1ZS (2.8-12mm)

- Sensore: 1/2.7" Progressive Scan CMOS
- Sensibilità: 0.003 Lux @ F1.4, AGC ON
- Portata IR: 40m Exir



€ 239.00

4MP WDR 120dB IP66 IK10

DS-2CD274662-1ZS (2.8-12mm)

- Sensore: 1/2.7" Progressive Scan CMOS
- Sensibilità: 0.003 Lux @ F1.4, AGC ON
- Portata IR: 40m Exir

TELECAMERE EASY IP 1.0+

BULLET FIX FOCAL



€ 56⁰⁰
2MP DWDR IP67

DS-2CD102360-I (2.8mm)
DS-2CD102360-I (4mm)

- Sensore: 1/2.8" Progressive Scan CMOS
- Sensibilità: 0.01 Lux @ F1.2, AGC ON
- Portata IR: 30m Exir



€ 69⁰⁰
4MP WDR 120dB IP67

DS-2CD104360-I (2.8mm)
DS-2CD104360-I (4mm)

- Sensore: 1/3" Progressive Scan CMOS
- Sensibilità: 0.01 Lux @ F1.2, AGC ON
- Portata IR: 30m Exir



€ 135⁰⁰
4K WDR 120dB IP67

DS-2CD108360-I (4mm)

- Sensore: 1/2.5" Progressive Scan CMOS
- Sensibilità: 0.01 Lux @ F2.0, AGC ON
- Portata IR: 30m Exir

TURRET FIX FOCAL



€ 56⁰⁰
2MP DWDR IP67

DS-2CD132360-I (2.8mm)

- Sensore: 1/2.8" Progressive Scan CMOS
- Sensibilità: 0.01 Lux @ F1.2, AGC ON
- Portata IR: 30m Exir



€ 69⁰⁰
4MP WDR 120dB IP67

DS-2CD134360-I (2.8mm)

- Sensore: 1/3" Progressive Scan CMOS
- Sensibilità: 0.01 Lux @ F1.2, AGC ON
- Portata IR: 30m Exir



€ 135⁰⁰
4K WDR 120dB IP67

DS-2CD138360-I (2.8mm)

- Sensore: 1/2.5" Progressive Scan CMOS
- Sensibilità: 0.01 Lux @ F2.0, AGC ON
- Portata IR: 30m Exir

MINI DOME FIX FOCAL ANTIVANDALO



€ 138⁰⁰
4K WDR 120dB IK10

DS-2CD118360-I (2.8mm)

- Sensore: 1/2.5" Progressive Scan CMOS
- Sensibilità: 0.01 Lux @ F2.0, AGC ON
- Portata IR: 30m Exir

BULLET MOTORIZZATA



€ 119⁰⁰
2MP DWDR IP67

DS-2CD162360-IZ (2.8-12mm)

- Sensore: 1/2.8" Progressive Scan CMOS
- Sensibilità: 0.01 Lux @ F1.2, AGC ON
- Portata IR: 30m Exir



€ 141⁰⁰
4MP WDR 120dB IP67

DS-2CD164360-IZ (2.8-12mm)

- Sensore: 1/3" Progressive Scan CMOS
- Sensibilità: 0.01 Lux @ F1.2, AGC ON
- Portata IR: 30m Exir



€ 250⁰⁰
4K WDR 120dB IP67

DS-2CD168361-IZS (2.8-12mm)

- Sensore: 1/2.5" Progressive Scan CMOS
- Sensibilità: 0.01 Lux @ F1.2, AGC ON
- Portata IR: 30m Exir

TURRET MOTORIZZATA



€ 119⁰⁰
2MP DWDR IP67

DS-2CD1H2360-IZ (2.8-12mm)

- Sensore: 1/2.7" Progressive Scan CMOS
- Sensibilità: 0.01 Lux @ F1.2
- Portata IR: 30m Exir



€ 141⁰⁰
4MP WDR 120dB IP67

DS-2CD1H4360-IZ (2.8-12mm)

- Sensore: 1/3" Progressive Scan CMOS
- Sensibilità: 0.01 Lux @ F1.2, AGC ON
- Portata IR: 30m Exir



€ 250⁰⁰
4K WDR 120dB IP67

DS-2CD1H8361-IZS (2.8-12mm)

- Sensore: 1/2.5" Progressive Scan CMOS
- Sensibilità: 0.01 Lux @ F2.0, AGC ON
- Portata IR: 30m Exir

MINI DOME MOTORIZZATA ANTIVANDALO



€ 119⁰⁰
2MP DWDR IP67 IK10

DS-2CD172360-IZ (2.8-12mm)

- Sensore: 1/2.8" Progressive Scan CMOS
- Sensibilità: 0.01 Lux @ F1.2, AGC ON
- Portata IR: 30m Exir



€ 141⁰⁰
4MP WDR 120dB IP67 IK10

DS-2CD174360-IZ (2.8-12mm)

- Sensore: 1/3" Progressive Scan CMOS
- Sensibilità: 0.01 Lux @ F1.2, AGC ON
- Portata IR: 30m Exir

TELECAMERE WIDE ANGLE & TECNOLOGIA

TELECAMERE WIDE ANGLE



€ 128⁰⁰

4MP WDR 120dB

DS-2CD234560P-I (1.68mm)

- Sensore: 1/2.7" Progressive Scan CMOS
- Sensibilità: 0.028 Lux @ F2.0, AGC ON
- Portata IR: 10m Exir



€ 148⁰⁰

4MP WDR 120dB

DS-2CD2T4560P-I (1.68mm)

- Sensore: 1/2.7" Progressive Scan CMOS
- Sensibilità: 0.028 Lux @ F2.0, AGC ON
- Portata IR: 20m Exir

TECNOLOGIA



€ 125⁰⁰

4MP WDR 120dB 

DS-2CD2545FWD-IWS (2.8mm)

- Sensore: 1/2.5" Progressive Scan CMOS
- Sensibilità: 0.008Lux @ F1.2, AGC ON
- Portata IR: 10m Exir



€ 418⁰⁰

4MP 4-ch 

NK44W0H-1T(WD)

- Kit composto da:
 - n.1 NVR
 - n.4 Telecamere
- n.5 Alimentatori
- n.1 Cavo HDMI

Plug & Play
 HDD 1 TB SPECIFICO TVCC INCLUSO

TURBO HD 4.0 - RISOLUZIONE 4K A LATENZA 0 & MONITOR



€ 162⁰⁰

4K 4-ch 

 HDD SPECIFICO TVCC INCLUSO

DS-7204HTHI-K1

- Ingressi/Uscite: Audio e Allarmi
- Uscite video: 1 HDMI, 1 VGA, 1 CVBS
- Risoluzione: HDMI 4K, VGA 1080P



€ 252⁰⁰

4K 8-ch 

 HDD SPECIFICO TVCC INCLUSO

DS-7208HTHI-K2

- Ingressi/Uscite: Audio e Allarmi
- Uscite video: 1 HDMI, 1 VGA, 1 CVBS
- Risoluzione: HDMI 4K, VGA 1080P

BULLET FIX FOCAL



€ 74⁰⁰

4K WDR 120dB IP67
 UltraLow Light

DS-2CE17U8T-IT (3.6mm)

- Sensore: Progressive Scan CMOS
- Sensibilità: 0.003Lux@F1.2, AGC ON, 0 Lux con IR
- Uscite Video: 1 HD-TVI, 1CVBS
- Portata IR: 40 m Exir 2.0



€ 74⁰⁰

4K WDR 130dB IP67
 UltraLow Light

DS-2CE78U7T-IT3F (2.8mm)

- Sensore: Progressive Scan CMOS
- Sensibilità: 0.003Lux@F1.2, AGC ON, 0 Lux con IR
- Uscite Video: 1 HD-TVI, 1CVBS
- Portata IR: 60 m Exir 2.0

INTRUSIONE

AXIOM HUB VERSIONE 4G



€ 157⁰⁰

 EN50131

DS-PWA32-NST

- 1 Kit Axiom Hub 3G/4G composto da:
 - 1 Centrale Axiom Hub
 - 1 Contatto magnetico
 - 1 Sensore PIR

KIT ENFORCER



€ 312⁰⁰

ENF/IT064-11 + DIGI-GPRS

- 1 Kit Enforcer
- 1 Modem GPRS

CUBE WI-FI



€ 34⁰⁰

2MP WDR 120dB 

DS-2CV2U21FD-IW (2.0mm)/FUS

- Sensore: 1/2.7" Progressive Scan CMOS
- Portata IR: 10m
- Videoverifica con Axiom Hub

MONITOR SUPERVISORI & INTERCOM **INOX**

MONITOR SUPERVISORI



€ 327.00

IP 7" Wi-Fi

DS-KH9310-WTE1

- Tecnologia TFT LCD, Touch screen capacitivo
- Risoluzione 1024 x 600
- Gestisce Axiom, TVCC, Intercom Modulare IP/2Wire e Villa Kit KV8x13



€ 382.00

IP 10" Wi-Fi

DS-KH9510-WTE1

- Tecnologia TFT LCD, Touch screen capacitivo
- Risoluzione 1024 x 600
- Gestisce Axiom, TVCC, Intercom Modulare IP/2Wire e Villa Kit KV8x13

UNITÀ PRINCIPALE IP



€ 138.00

2MP INOX

DS-KD8003-IME1/NS

- Telecamera 2MP con IR e WDR
- Scheda Ethernet 10/100 Mbps
- Grado di protezione IP65

UNITÀ PRINCIPALE 2Wire



€ 138.00

2MP INOX

DS-KD8003-IME2/NS

- Telecamera 2MP con IR e WDR
- Interfaccia di comunicazione 2Wire
- Grado di protezione IP65

UNITÀ PRINCIPALE IP CON PULSANTE DI CHIAMATA



€ 138.00

2MP INOX

DS-KD8003-IME1/S

- Telecamera 2MP con IR e WDR
- Scheda Ethernet 10/100 Mbps
- Grado di protezione IP65

UNITÀ PRINCIPALE 2Wire CON PULSANTE DI CHIAMATA



€ 138.00

2MP INOX

DS-KD8003-IME2/S

- Telecamera 2MP con IR e WDR
- Interfaccia di comunicazione 2Wire
- Grado di protezione IP65

MODULO PULSANTIERA



€ 54.00

INOX

DS-KD-KK/S

- 6 pulsanti chiamata retroilluminati
- Alimentazione fornita da postazione da esterno
- Grado di protezione IP65

MODULO TASTIERA



€ 103.00

INOX

DS-KD-KP/S

- Supporta la chiamata alla postazione interna
- Supporta l'apertura della porta attraverso l'inserimento della password
- Alimentazione fornita da postazione da esterno
- Grado di protezione IP65 e IK07

CORNICI A PARETE



€ 63.00

INOX

DS-KD-ACW1/S
Cornice 1 Modulo



€ 88.00

INOX

DS-KD-ACW2/S
Cornice 2 Moduli



€ 128.00

INOX

DS-KD-ACW3/S
Cornice 3 Moduli

CORNICI A INCASSO



€ 54.00

INOX

DS-KD-ACF1/S
Cornice 1 Modulo



€ 75.00

INOX

DS-KD-ACF2/S
Cornice 2 Moduli



€ 99.00

INOX

DS-KD-ACF3/S
Cornice 3 Moduli

INTERCOM IP - INTERCOMUNICARE CONNESSI

UNITÀ PRINCIPALE



€ 127.⁰⁰
2MP

- DS-KD8003-IME1**
- Ottica Fisheye
 - Grado di protezione IP65

POSTAZIONE DA INTERNO



€ 128.⁰⁰
7" Wi-Fi

- DS-KH6320-WTE1**
- Risoluzione 1024 x 600
 - Wi-Fi, Protocollo di rete TCP/IP, SIP, RTSP

POSTAZIONE DA INTERNO



€ 269.⁰⁰
7" Wi-Fi

- DS-KH8350-WTE1**
- Risoluzione 1024 x 600
 - Wi-Fi, Protocollo di rete TCP/IP, SIP, RTSP

MODULI CONDIVISI



€ 93.⁰⁰

- DS-KD-DIS**
- Modulo Display LCD



€ 90.⁰⁰

- DS-KD-KP**
- Modulo Tastiera



€ 42.⁰⁰

- DS-KD-KK**
- Modulo Pulsantiera



€ 35.⁰⁰

- DS-KD-IN**
- Modulo Sinottico di Stato



€ 56.⁰⁰

- DS-KD-M**
- Modulo Lettore Tessere Mifare



€ 22.⁰⁰

- DS-KD-BK**
- Modulo Cieco



€ 42.⁰⁰

- DS-KD-INFO**
- Modulo Rubrica

CORNICI A PARETE

€ 42.⁰⁰



- DS-KD-ACW1**
- Cornice 1 modulo

€ 58.⁰⁰



- DS-KD-ACW2**
- Cornice 2 moduli

€ 91.⁰⁰



- DS-KD-ACW3**
- Cornice 3 moduli

CORNICI A INCASSO

€ 30.⁰⁰



- DS-KD-ACF1**
- Cornice 1 modulo

€ 40.⁰⁰



- DS-KD-ACF2**
- Cornice 2 moduli

€ 49.⁰⁰



- DS-KD-ACF3**
- Cornice 3 moduli

TETTUCCI METALLICI

€ 19.⁰⁰



- DS-KABD8003-RS1**
- Tettuccio in metallo 1 modulo

€ 24.⁰⁰



- DS-KABD8003-RS2**
- Tettuccio in metallo 2 moduli

€ 29.⁰⁰



- DS-KABD8003-RS3**
- Tettuccio in metallo 3 moduli

L'ANGOLO DELLE OCCASIONI*

[CHIEDI AL TUO DISTRIBUTORE ANCHE PER ALTRE INCREDIBILI OFFERTE DEL PORTALE B2B!]



€ 76.⁰⁰

- DS-7204HQHI-K1/P/A**
- DVR 4 canali PoC
 - Allarmi IN/OUT 4/1



€ 120.⁰⁰

- DS-7208HQHI-K2/P/A**
- DVR 8 canali PoC
 - Allarmi IN/OUT 8/2



€ 162.⁰⁰

- DS-7216HQHI-K2/P/A**
- DVR 16 canali PoC
 - Allarmi IN/OUT 16/2



€ 69.⁰⁰

- DS-2CD232360-I (2.8mm)**
- Turret Fixed Focal 2MP
 - Funzioni Smart



€ 85.⁰⁰

- DS-2XM6736FWD-I (2.0mm)**
- Micro Dome Mobile IP
 - Risoluzione 3MP



€ 60.⁰⁰

- DS-2CE56D8T-VPIT3Z (2.8-12mm)**
- Mini Dome Turbo HD 2MP
 - Ottica motorizzata



€ 249.⁰⁰

- DS-KIS701/EU**
- Kit Villa 2Fili (Posto Esterno + Posto Interno + Distributore)



€ 22.⁰⁰

- DS-K1802MK**
- Lettore di Tessere Mifare con Tastiera



€ 179.⁰⁰

- DS-K1T605M**
- Terminale Face Recognition, Lettore Mifare



€ 199.⁰⁰

- DS-K1T605MF**
- Terminale Face Recognition, Lettore Mifare, Lettore impronte digitali

*Fino ad esaurimento scorte
Tutti i prezzi sono da intendersi unitari e netti, iniziativa riservata esclusivamente agli installatori presso Distributori e Rivenditori Autorizzati Hikvision.

HIKVISION



ColorVu LIBERA I COLORI PERFORMANCE & AFFIDABILITÀ

ColorVu è la massima evoluzione della tecnologia di ripresa delle immagini, definizione fino a 4K, obiettivo con apertura F1.0 e sensore avanzato 0.0005 Lux assicurano performance superiori con immagini e colori luminosi e vividi, anche di notte. L'illuminazione a LED bianchi, supera il concetto di deterrente e può trasformarsi in luce di cortesia, la tecnologia Deep Learning AcuSense garantisce sicurezza e affidabilità, rendendone ideali l'utilizzo per applicazioni residenziali e medium business.

FOCUS

Tutti i prezzi sono da intendersi unitari e netti, esclusa IVA 22%. La presente offerta è valida dal 1 Aprile 2021 al 31 Luglio 2021 salvo esaurimento scorte. Riservata esclusivamente agli installatori presso Distributori e Rivenditori Autorizzati Hikvision.

HIKVISION

Hikvision Italy
Via Abruzzo 12, Z.I. S. Giacomo
31029 Vittorio Veneto
T +39 0438 6902
F +39 0438 690299
info.it@hikvision.com

Vittorio Veneto | Roma | Milano | Bologna | Napoli | Bari

Distribuito da:



R. PIERRE DIGITAL SPA

Via Enrico Toti, 1 / 20025 – Legnano MI – Italy
T. +39 0331 599500
info@rpierre.it / www.rpierre.it